

Pittura intumescente monocomponente bianca all'acqua art. **ST402**

Pittura intumescente bianca monocomponente all'acqua, indicata nel trattamento ignifugo di classe 1 di supporti in legno e derivati, disposti a parete o coltello, (stands, scenografie, ecc.), messi in opera all'interno e che non debbano subire sollecitazioni meccaniche.

Come specificato nella norma UNI 9796/1990 questi prodotti non possono essere utilizzati nella verniciatura di pannelli impiallacciati con colle termoplastiche, di strutture cellulari -nido d'ape- o listellari.

Essendo un prodotto all'acqua può essere applicato negli ambienti chiusi, dove è sconsigliato l'utilizzo di prodotti al solvente. Il prodotto, quando viene sottoposto all'azione del calore (temperatura oltre 200°C), forma sulla superficie trattata uno strato di schiuma compatta di natura carboniosa, di volume molto maggiore dello spessore originale della pittura. tale strato rallenta il processo di carbonizzazione del legno.

Confezioni: il prodotto è fornito in vasi da Kg 20 - 10 - 5

Ciclo intumescente trasparente art. **ST403**

Ciclo intumescente trasparente, composto dalla base all'acqua R 403 e dalla finitura al solvente R 403 TOP.

Il ciclo trova applicazioni sia nel campo della Reazione al fuoco dei materiali legnosi che dalla Resistenza al fuoco delle strutture lignee.

Confezioni: **R 403:** il prodotto è fornito in vasi da Kg 25 - 5

R 403 TOP: il prodotto è fornito in vasi da Kg 10 - 5

Ciclo ignifugo poliuretano bicomponente trasparente art. **ST450**

Ciclo Ignifugo poliuretano bicomponente, trasparente, composto da R 450+ R 450 TOP.

E' indicato per il trattamento ignifugo di **classe 1** qualunque tipo di legno, come perline a pareteo soffitto, mobili, arredi vari, scenografie, stand, ecc. Come specificato nella norma UNI 9798/1990, questi prodotti non possono essere utilizzati nella verniciatura di pannelli impiallacciati con colle termoplastiche, di strutture cellulari - nido d'ape- o listellari.

Il ciclo Stufex R 450 è il risultato di un lavoro di ricerca presso i nostri laboratori di Reazioni al Fuoco, che ha avuto l'obiettivo principale di ottenere un prodotto con caratteristiche generali il più possibile simile ai cicli poliuretano tradizionali dell'industria del mobile intumescente ad una spiccata azione inibitrice di fiamma.

La trasparenza, la durezza, la resistenza al graffio e alle macchine, l'uniformità e la morbidezza della finitura e la rapidità di indurimento delle varie mani, sono le caratteristiche principali di questo ciclo che garantiscono all'applicazione tempi e risultati ottimali per questo genere di prodotti. Il principio di azione antifiamma si basa sulla reazione che si innesca quando, sotto l'azione della temperatura, vengono liberate sostanze **non tossiche** che rallentano la carbonizzazione del legno.

Confezioni: **R 450 componente A:** il prodotto è fornito in vasi da Kg 20 - 10 - 5

componente B: il prodotto è fornito in vasi da Kg 10 - 5 - 2,5

R 450 TOP componente A: il prodotto è fornito in vasi da Kg 10 - 5 - 2,5

componente B: il prodotto è fornito in vasi da Kg 10 - 5 - 2,5

Ciclo ignifugo poliuretano bicomponente art. **ST502**

Ciclo Ignifugo Poliuretano, bicomponente, trasparente, composto da R 502 BASE+ R 502 FINITURA, indicato nel trattamento ignifugo di classe 1 secondo il **British Standard**, per qualunque tipo di **legno**, come perline a parete, mobili, arredi vari, scenografie, stand, ecc. (come specificato nella norma UNI 9796, questi prodotti non possono essere utilizzati nella verniciatura di pannelli impiallacciati con colle termoplastiche, strutture cellulari - nido d'ape - o listellari). Oltre ad essere un eccellente prodotto antifuoco, resiste molto bene agli agenti chimici, presenta ottima elasticità, durezza e stabilità termica. Nel prodotto, quando viene sottoposto all'azione del calore - temperatura oltre 200°C - si innesca una reazione chimica fra i suoi componenti, che rallenta il processo di carbonizzazione del legno.

Confezioni: **BASE:** il prodotto è fornito in vasi da Kg 20 - 10 - 5

catalizzatore: il prodotto è fornito in vasi da Kg 10 - 5 - 2,5

FINITURA: il prodotto è fornito in vasi da Kg 10 - 5 - 2,5

catalizzatore: il prodotto è fornito in vasi da Kg 10 - 5 - 2,5

Pittura intumescente monocomponente art. **ST504**

Pittura intumescente monocomponente all'acqua, ad elevato potere coibente, indicata per il trattamento intumescente di travature e in generale di tutte quelle strutture di acciaio, già esistenti, o in fase di progettazione, la cui resistenza al fuoco deve essere aumentata.

L'utilizzo di questo prodotto è soggetto ad una preventiva valutazione analitica da parte del tecnico responsabile, come previsto da D.M. del 04/05/98.

A temperature di oltre 200°/250°C, la pittura Stufex R 504 forma sulla superficie trattata, uno strato di schiuma compatta di natura carboniosa, di volume molto maggiore dello spessore originale di pittura, che riduce il passaggio del calore. Evita, in questo modo, che l'aumento di temperatura provocato dall'incendio raggiunga il cuore del manufatto e provochi la deformazione ed il conseguente crollo della struttura.

Confezioni: il prodotto è fornito in vasi da Kg 20 - 10

art. ST506 Pittura intumescente monocomponente

Pittura intumescente monocomponente al solvente, ad elevato potere coibente, indicata per il trattamento intumescente di strutture di acciaio, la cui resistenza al fuoco deve essere aumentata. L' utilizzo di questo prodotto è soggetto ad una preventiva valutazione analitica da parte del tecnico responsabile, come previsto dal D.M. del 04/05/98.

A temperatura di oltre 200°/250°C, la pittura Stufex R 506 forma sulla superficie trattata, uno strato di schiuma compatta di natura carboniosa, di volume molto maggiore dello spessore originale, che riduce il passaggio del calore. Evita, in questo modo, che l'aumento di temperatura provocato dall' incendio raggiunga il cuore del manufatto e provochi la deformazione ed il conseguente srollo della struttura.

Confezioni: il prodotto è fornito in vasi da Kg 20 - 10

art. ST508 Pittura intumescente

Pittura intumescente monocomponente all'acqua, ad elevato potere coibente, indicata per il trattamento intumescente di muri, pareti portanti, solai e in generale di tutti quelle strutture murali già esistenti, o in fase di progettazione, la cui resistenza al fuoco deve essere aumentata.

A temperatura di oltre 200°/250°C, la pittura Stufex R 508 forma sulla superficie trattata, uno strato di schiuma compatta di natura carboniosa, di volume molto maggiore dello spessore originale, che sblocca il passaggio del calore. Evita, in questo modo, che l'aumento di temperatura provocato dall' incendio raggiunga il cuore del manufatto e provochi la deformazione ed il conseguente crollo della struttura.

Confezioni: il prodotto è fornito in vasi da Kg 20 - 10

art. ST509 Rivestimento intumescente monocomponente all'acqua

Ciclo ignifugo intumescente, all'acqua, costituito da R 509 BASE e R 509 FINITURA, per il trattamento di **pannelli di legno tamburati NON SOTTOPOSTI** all'azione degli agenti atmosferici.

La pittura intumescente STUFEX R 509 è paragonabile ad una idropittura lavabile come applicazioni e versatilità ed è quindi utilizzabile anche in ambienti piccoli e poco aerati.

Tinta originale bianca. Può essere modificata nei più svariati colori pastello aggiungendo ad essa i concentrati d'acqua nelle tinte desiderate. I colori forti vengono prodotti direttamente nel nostro stabilimento e per rilevanti quantità.

Confezioni: il prodotto è fornito in vasi da Kg 20 - 10

art. ST514 Vernice ignifuga poliuretanica bicomponente

Vernice poliuretanica ignifuga bicomponente, indicata per il trattamento ignifugo di **Classe 1** di legno massiccio o derivati da disporre a **pavimento** (parquets, pedane, palchi, ecc.). La vernice Stufex R 514, oltre ad essere un eccellente prodotto antinfiamma, resiste molto bene agli agenti chimici, è elastica e offre un'ottima stabilità termica.

Può essere applicata anche su legno vecchio e/o prevenirciato con altri prodotti, sia pure non ignifughi, previa verifica di compatibilità (eseguire un test di applicazione su una piccola zona).

Il prodotto quando viene sottoposto all'azione del calore (temperature oltre 200°C), innesca una reazione chimica fra i suoi componenti, che rallentano il processo di carbonizzazione del legno.

Disponibile nelle versioni trasparente e colorata

Colori: cartella RAL

Confezioni: il prodotto è fornito in vasi da Kg 20 - 10

art. ST517 Vernice ignifuga

Vernice ignifuga, per la protezione dal fuoco di travature e di altri elementi costruttivi portanti di legno, la cui resistenza al fuoco deve essere aumentata. L'utilizzo di questo prodotto è soggetto ad una preventiva valutazione analitica da parte del tecnico responsabile, come previsto dal D.M. 04/05/98.

Il prodotto quando viene sottoposto all'azione del calore (temperature oltre 200°C) innesca una reazione chimica fra i suoi componenti, che rallentano il processo di carbonizzazione del legno.

Confezioni: il prodotto è fornito in vasi da Kg 20 - 10

Ciclo ignifugo poliuretano bicomponente art. **ST550**

Ciclo Ignifugo Poliuretano, bicomponente, trasparente, composto da R 550 BASE + R 550 FINITURA, indicato nel trattamento ignifugo di classe 1, per qualunque tipo di legno, come perline a parete, mobili, arredamenti vari, scenografie, stand, ecc. (come specificato nella norma UNI 9796, questi prodotti non possono essere utilizzati nella verniciatura di pannelli impiallacciati con colle termoplastiche, strutture cellulari - nido d'ape - o listelari). Oltre ad essere un eccellente prodotto anti fuoco, resiste molto bene agli agenti chimici, presenta ottima elasticità, durezza e stabilità termica. Nel prodotto, quando viene sottoposto all'azione del calore - temperature oltre 200°C - si innesta una reazione chimica fra i suoi componenti, che rallenta il processo di carbonizzazione del legno.

Confezioni: **BASE:** il prodotto è fornito in vasi da Kg 20 - 10 - 5
catalizzatore: il prodotto è fornito in vasi da Kg 10 - 5 - 2,5
FINITURA: il prodotto è fornito in vasi da Kg 10 - 5 - 2,5
catalizzatore: il prodotto è fornito in vasi da Kg 10 - 5 - 2,5

Ciclo ignifugo poliuretano bicomponente pigmentato art. **ST551**

Ciclo Ignifugo Poliuretano, bicomponente, pigmentato, composto da R 551 BASE + R 551 FINITURA, indicato nel trattamento ignifugo di classe 1, per qualunque tipo di legno, come perline a parete o soffitto, mobili, arredi vari, scenografie, stands, ecc. (come specificato nella norma UNI 9796/1990, questi prodotti non possono essere utilizzati nella verniciatura di pannelli impiallacciati con colle termoplastiche, strutture cellulari, a nido d'ape o listelari).

Oltre ad essere un eccellente prodotto antifluoco, resiste molto bene agli agenti chimici, presenta ottima elasticità, durezza e stabilità termica.

Nel prodotto, quando viene sottoposto all'azione del calore (temperatura oltre 200°C) si innesta una reazione chimica fra i suoi componenti, che rallenta il processo di carbonizzazione del legno.

Colori: cartella RAL
Confezioni: **BASE:** il prodotto è fornito in vasi da Kg 20 - 10 - 5
catalizzatore: il prodotto è fornito in vasi da Kg 10 - 5 - 2,5
FINITURA: il prodotto è fornito in vasi da Kg 10 - 5 - 2,5
catalizzatore: il prodotto è fornito in vasi da Kg 10 - 5 - 2,5

Isolante consolidante all'acqua art. **ST32**

Isolante consolidante all'acqua per cemento per la preparazione alla verniciatura con pittura intumescente R 508. Favorisce l'aggrappamento della pittura impedendo il fenomeno di distacco dovuto alla polvere di cemento non consolidato.

Confezioni: il prodotto è fornito in vasi da Kg 18 - 9 - 4

Wash primer monocomponente art. **ST34**

Wash primer monocomponente per ferro, lamiere zincate, leghe leggere, ecc., dotato di eccellente adesione. Indica per la preparazione dei supporti indicati, che verranno trattati con sistemi intumescenti. Disponibili in giallo ocra.

Confezioni: il prodotto è fornito in vasi da Kg 20 - 10 - 5

Antiruggine sintetica art. **ST165**

Speciale antiruggine sintetica a rapida essiccazione al fosfato di zinco, formulata con pigmenti attivi contro la corrosione, per il trattamento di base delle strutture d'acciaio. Indicata particolarmente come mano di fondo nei trattamenti intumescenti, poichè oltre a garantire le protezioni anticorrosiva costituisce una superficie ideale per l'aggrappaggio delle successive mani di pittura.

Confezioni: il prodotto è fornito in vasi da Kg 20 - 10 - 5

Vernice protettiva ignifuga art. **ST513**

Vernice vinilica monocomponente ignifuga indicata per la protezione di strutture precedentemente sottoposte a trattamenti intumescenti (R 504; R 506; R 508). Essendo resistente alle soluzioni acide ed alcaline, oltre che all'umidità, viene generalmente utilizzata come protettivo per le pitture intumescenti in applicazioni interne (una mano) o esterne ma parzialmente esposte agli agenti atmosferici (due mani). E' disponibile nelle versioni trasparente e COLORATA (colori cartella Stufex o tinta RAL)

Confezioni: il prodotto è fornito in vasi da Kg 20 - 10 - 5

protezione passiva

AF SEALT T stucco espansivo all'acqua tixotropico AF SEALT C stucco espansivo all'acqua colabile



Entrambi i prodotti sono dotati di ottima aderenza ai materiali normalmente utilizzati in edilizia. Formulati con legami sintetici, cariche termovetrificanti a bassa conducibilità di calore, agenti termoespandenti ed antifiama, aumentano di volume alle alte temperature, bloccando fiamme, fumi e gas di combustione.

Peso specifico: 1,20 kg/lt (AF SEALT T) - 1,18 kg/lt (AF SEALT C)

Certificazione: REI 120/180

art. **SET5** secchiello da 5 kg. - **SET20** secchiello da 20 kg.

art. **SEC5** secchiello da 5 kg. - **SEC25** secchiello da 25 kg.

AF BAGS cuscinetti espansivi 120x130



I cuscinetti AF BAGS sono costituiti da robusta tela, in fibra di vetro trattata con un particolare prodotto silicoantifuoco (REI 180) o poliuretano (REI 120) che avvolge un involucro perfettamente sigillato contenente materiale granulare termoespansivo ed inerti termocoibenti. Al crescere della temperatura (oltre i 200°) gli AF BAGS iniziano il loro processo di espansione, all'aumento ulteriore del calore modificano la loro struttura fisica con contemporanea emissione di vapore acqueo all'effetto igniritardante. Per effetto del calore, la struttura interna rigonfia si vetrifica e carbonizza, originando una struttura altamente coibente (ca 600°).

Gli AF BAGS non temono l'acqua e l'umidità, sono imputrescibili ed inattaccabili da muffe e batteri: possono pertanto essere tranquillamente installati anche in ambienti umidi e privi di aerazione.

Certificazione: REI 120/180

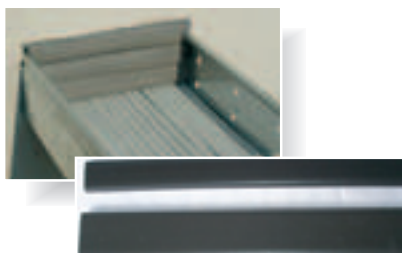
art. **BAG130** sacchetti da mm 120x130x30±5% peso gr. 450±5%

art. **BAG200** sacchetti da mm 120x200x30±5% peso gr. 700±5%

art. **BAG250** sacchetti da mm 120x250x30±5% peso gr. 800±5%

art. **BAG320** sacchetti da mm 120x320x30±5% peso gr. 1100±5%

AF MASA materassino in spugna resistente al fuoco REI 120



Il materassino AF MASA è costituito da uno speciale prodotto realizzato su formulazione della Bayer AG per confinare il fuoco nel suo punto d'origine evitandone la propagazione per almeno 120 minuti.

Al crescere della temperatura (oltre i 200°) gli AF MASA iniziarono il loro processo di espansione, all'aumento ulteriore del calore modificano la loro struttura fisica con contemporanea emissione di vapore acqueo dall'effetto igniritardante.

Per effetto del calore, la struttura interna rigonfiata si vetrifica e carbonizza originando una struttura altamente coibente.

Dimensioni: 1000x150x35 mm

Certificazione: REI 120

art. **MASA100**

AF FOAM RM schiuma poliuretanicca resistente al fuoco



AF FOAM RM è un prodotto monocomponente a base di schiuma poliuretanicca a pressione in un apposito contenitore aerosol della capacità di 700ml - Volume sviluppato 30/35 litri.

Ogni confezione contiene uno speciale prepolymero (diphenylethane di-isocyanato) in combinazione con una miscela di GAS e idrocarburi utilizzati in funzione di propellente.

Allo spessore di 15 cm AF FOAM RM è **certificato** REI 120.

art. **F0700**

AF INTOFLAME intonaco per setti tagliafiamma AF INTOFLAME S malta per compartimento antifuoco

AF INTOFLAME e AF INTOFLAME S costituiscono una famiglia di prodotti (rispettivamente intonaco e malta) a base di leganti inorganici e cariche fillerizzante a bassissima conducibilità termica e a buona resistenza meccanica.

Confezione: sacchi da kg 25

Certificazione: AF INTOFLAME REI 120/180

AF INTOFLAME S REI 120

art. **INTO25** AF intoflame intonaco per setti tagliafiamma

art. **INTO25S** AF Intoflame S malta per compartimento antifuoco

AF PANEL sistema di compartimento a pannello
AF PANEL sistema di compartimento a pannello (trattato solo su un lato)

AF PANEL è sistema di compartimentazione composto da 2 prodotti: un setto policomposito costituito da un pannello incombustibile (classe O) semirigido di fibra minerale di densità 150 kg/mc, spessore 50 mm e un rivestimento da ambo i lati di uno strato di stucco antifluco AFSEAL T. L'insieme dei due prodotti combinati secondo le modalità sopra esposte costituisce il pannello antifluco denominato AF PANEL e consente l'ottenimento di una compartimentazione di classe REI 120. Utilizzando l'insieme di un AF PANEL e di un AF PANEL S (pannello rivestito di stucco AF SEAL T da un lato solo) e lasciando 3 cm d'intercapedine fra i pannelli si ottiene una compartimentazione di classe REI 180. In questo caso il lato esposto al fuoco sarà la parte trattata del pannello AF PANEL S. A temperature superiori a 200° C lo stucco AF SEAL T spalmato sul pannello inizia una reazione graduale espansiva dovuta alla variazione di "stato" di una parte dei suoi componenti seguita da un parziale rilascio d'acqua di cristallizzazione.

Certificazione: AF PANEL REI 120/180 - AF PANEL REI 180

art. **PAN100** AF PANEL sistema di compartimento a pannello - mm.100x600x50

art. **PAN101** AF PANEL sistema di compartimento a pannello (trattato solo su un lato) - mm.100x600x50

AF SEAL S sigillante siliconico resistente al fuoco

AF SEAL S è un sigillante a base di polimeri siliconici antifluco che garantisce la perfetta tenuta ad elevate temperature, ai fumi ed alle fiamme. Dotato di eccellente elasticità permanente, asseconda senza fessurare le sollecitazioni strutturali del supporto. AF SEAL S è formulato con particolari leganti a catene di silicio modificate, cariche a bassa conducibilità termica, prodotti espansivi ed igniestinguenti che non costituiscono possibile fonte di fumi tossici. È inoltre resistente a qualsiasi attacco di muffe e batteri.

Confezioni: cartucce da 280/310 cc in scatole da 25/12 pezzi

Certificazione: spessore 15 mm REI 120 - spessore 20 mm REI 180

art. **SES28** colore bianco



AF SEAL W sigillante acrilico resistente al fuoco

AF SEAL W è un sigillante elastomerico studiato per garantire un'ottima resistenza al fuoco e ai fumi.

AF SEAL W è dotato di buona elasticità permanente che gli permette di assecondare le sollecitazioni, anche strutturali, del supporto senza dare luogo a fessurazioni o stacchi. AF SEAL W è sovraverniciabile.

Colore: bianco

Certificazione: spessore 20 mm REI 120 - spessore 30 mm REI 180

art. **SEW5** secchielli da kg. 5 - art. **SEW20** secchielli da kg. 20

art. **SEW31** cartucce da cc. 310



AF COLLAR collari intumescenti per tubi termodeformabili

AF COLLAR è un cassero specifico a forma cilindrica in acciaio inox contenete una banda intumescente. L'apertura è a "tenaglia" bloccabile in modo rigido mediante una linguetta ad incastro. L'interno del cassero è foderato mediante una guaina ad elevato potere termoespansivo che permette, sotto l'azione del calore, la completa ostruzione della luce interna. Il materiale così espanso possiede un forte potere termoisolante in base al quale, oltre a bloccare fumi e fiamme, è in grado di offrire una resistenza al fuoco REI 120 (cod. COLL1) - REI 180 (cod. COLL2)

Misure a disposizione: (Ø interno del collare in mm)

	REI 120	REI 180		REI 120	REI 180
Ø mm 40	COLL1A	COLL2A	Ø mm 110	COLL1F	COLL2F
Ø mm 50	COLL1B	COLL2B	Ø mm 125	COLL1G	COLL2G
Ø mm 63	COLL1C	COLL2C	Ø mm 160	COLL1H	COLL2H
Ø mm 80	COLL1D	COLL2D	Ø mm 200	COLL1I	COLL2I
Ø mm 90	COLL1E	COLL2E	Ø mm 250	COLL1L	COLL2L



AF SLEEVES guaine intumescenti per tubi termodeformabili

Gli AF SLEEVES sono guaine preformate intumescenti atte alla sigillatura dei passaggi di tubi in PVC e materiali analoghi termodeformabili. Gli AF SLEEVES sono costituiti da una guaina ad elevato potere termoespandente che, sotto l'azione del calore, garantisce la completa sigillatura del tubo passante mediante ostruzione dello stesso. Il materiale con il quale sono fabbricati gli AF SLEEVES, una volta espanso, ha la proprietà di bloccare fumi e fiamme e, grazie al proprio potere termoespandente, è in grado di offrire la resistenza termica richiesta per uno sbarramento antifluco di classe REI 120.

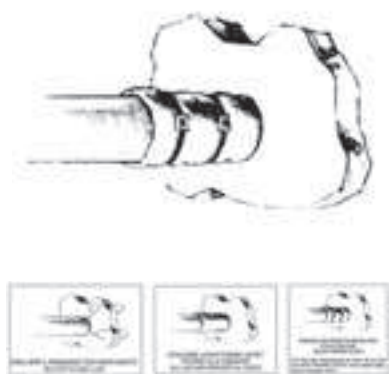
Misure a disposizione: (per tubi Ø interno)

Ø mm 50/63	SLE1B	Ø mm 125	SLE1E
Ø mm 80/90	SLE1C	Ø mm 160	SLE1F
Ø mm 110	SLE1D	Ø mm 200	SLE1G



protezione passiva

Tubazioni combustibili THERMO JACKET

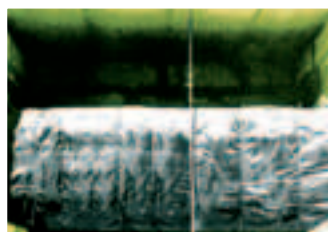


Thermo Jacket è un manufatto tessile adatto all'isolamento di tubazioni incombustibili di grandi dimensioni. I tubi metallici (acciaio, rame, ecc.) sono, infatti, ottimi conduttori di calore capaci di trasferire grandi quantità di calore, e quindi alta temperatura, da una zona calda ad una fredda soprattutto quando le loro dimensioni sono superiori a 90 mm. In caso di incendio la temperatura di un tubo passante attraverso un muro tagliafuoco, può diventare talmente alta, anche nella zona non esposta, da risultare pericolosa soprattutto a causa di fenomeni di irraggiamento. L'alta temperatura inoltre, può provocare combustioni indesiderate sui materiali in appoggio al tubo interessato dal cemento termico.

Spessore: 25 mm
Lunghezza: 610 mm
Infiammabilità: non infiammabile
Chiusura: meccanica con fascette metalliche
Resistenza all'umidità: ottima
Resistenza agli agenti atmosferici: ottima

art. **TJ34** Ø interno mm. 34
 art. **TJ60** Ø interno mm. 60
 art. **TJ89** Ø interno mm. 89
 art. **TJ114** Ø interno mm. 114
 art. **TJ140** Ø interno mm. 140
 art. **TJ168** Ø interno mm. 168
 (misure diverse a richiesta)

FIREFLEX BIFIRE® per tubazioni e condotte di ventilazione

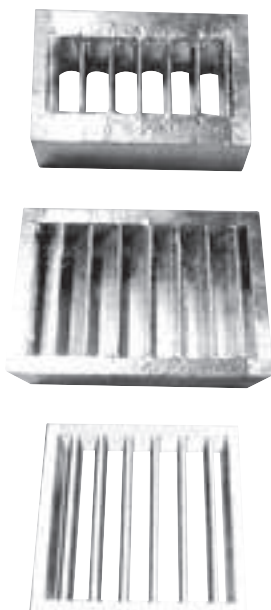


Advin Fireflex Bifire® è un feltro a base di fibre minerali non biopersistenti e Advin Bifire® specificamente studiato per garantire la massima protezione al fuoco con il minimo peso e spessore possibile. Advin Fireflex Bifire® è un feltro a base di fibre minerali non biopersistenti additivate con speciale resina Advinrex più uno strato di Advin Bifire® e protetto in esterno con uno speciale tessuto di vetro antispolvero denominato Glastex.

Densità: 115 Kg/m³ ±12%
Spessore: 30 mm ±5%
Dimensioni: per tubazioni Kit a misura preformato, per canali di ventilazione 1200x2000
Reazione al fuoco: classe 0 secondo DM 14 gennaio 1985
Assorbimento acqua: max 60 grammi/mq dopo 24 hour test di immersione in acqua (ie c.1,5% per 25 mm di spessore)
Conducibilità termica: 0,035 W/mK a 10°C
Calore specifico: 0,84 KJ/kgK
Certificati: REI su tubazione in acciaio e in acciaio rivestita con polietilene I.G. 125059/1918 RF
 REI su condotta di ventilazione CSI 0804 RF

art. **FX1200**

Griglie di aerazione FIRE DAMPER



Fire Damper è una nuova griglia antincendio per la protezione delle zone di scambio d'aria ed in sostituzione delle tradizionali serrande tagliafuoco.

Esistono numerosi casi, infatti, nei quali è necessario uno scambio d'aria fra due locali separati da una tramezzatura tagliafuoco.

Per ottenere quest scopo è necessario utilizzare griglie di transito, se lo scambio deve essere naturale o impianti di trasferimento aria se lo scambio deve essere forzato. In questi casi è necessario prevedere un collegamento fra i due compartimenti che deve obbligatoriamente essere aperto. ADVIN FIRE DAMPER è in grado di assicurare il corretto ricambio d'aria garantendo un'adeguata resistenza al fuoco in caso d'incendio.

Spessori: 60 mm R.E.I. 60 e R.E.I. 120 - 110 mm R.E.I. 180
Temperatura di reazione: da 100°C ca.

Resistenza al fuoco:
 Certificato I.G. 35024 **REI 60**
 Certificato I.G. 137997/2105 RF **REI 120**
 Certificato I.G. 68916/1122 RF **REI 180**
Emissione di fumi tossici: nessuna

Dimensioni

FDE1020	FDE2040	FDE3030	FDE4050
FDN1020	FDN2040	FDN3030	FDN4050
FDL1020	FDL2040	FDL3030	FDL4050
100x200	200x400	300x300	400x500

(misure diverse a richiesta)