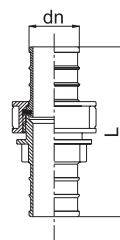




art. 20 Raccordo completo forma A

Raccordo completo forma A
In ottone EN 1982.

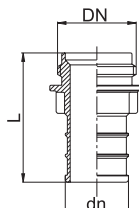


Codice	Descrizione	dn	L
RB1041	UNI 25 a norma UNI 804	25	109
RB0049	UNI 45 a norma UNI 804	45	151
RB0051	UNI 70 a norma UNI 804	70	194



art. 21 Cannotto filettato maschio forma A

Cannotto filettato maschio forma A
In ottone EN 1982

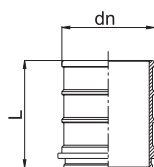


Codice	Descrizione	dn	DN	L
RB1042	UNI 25 a norma UNI 805	25	M34X3	71
RB0056	UNI 45 a norma UNI 805	45	M56X4	92
RB0058	UNI 70 a norma UNI 805	70	M85X6	119



art. 22 Cannotto non filettato maschio forma A

Cannotto non filettato forma A
In ottone EN 1982

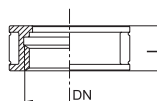


Codice	Descrizione	dn	L
RB1043	DN 25 a norma UNI 807	25	42
RB0062	DN 45 a norma UNI 807	45	63
RB0064	DN 70 a norma UNI 807	70	81

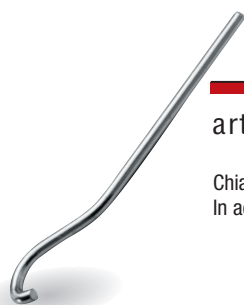


art. 24 Girello filettato femmina forma A

Girello filettato femmina forma A
In ottone EN 1982



Codice	Descrizione	DN	L
RB1044	UNI 25 a norma UNI 808	M34x3	24
RB0075	UNI 45 a norma UNI 808	M56x4	28
RB0077	UNI 70 a norma UNI 808	M85x6	32



art. 27/A Chiave di manovra per raccordi forma A

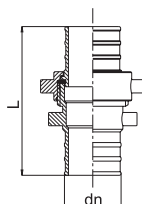
Chiave di manovra per raccordi forma A
In acciaio zincato.

Codice	Descrizione	L
RB0851	UNI 814 per raccordi DN 25/45	250
RB0260	UNI 814 per raccordi DN 45/70	280



art. 31 Raccordo completo forma B

Raccordo completo forma B
In ottone EN 1982.

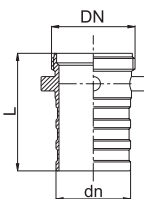


Codice	Descrizione	dn	L
RB0078	UNI 70 a norma UNI 804	70	260
RB0079	UNI 80 a norma UNI 804	80	274
RB0080	UNI 100 a norma UNI 804	100	310
RB0081	UNI 125 a norma UNI 804	125	334
RB0082	UNI 150 a norma UNI 804	150	368

Cannotto filettato maschio forma B

art. **32**

Codice	Descrizione	dn	DN	L
RB0083	UNI 70 a norma UNI 805	70	M85X6	159
RB0084	UNI 80 a norma UNI 805	80	M95X6	166
RB0085	UNI 100 a norma UNI 805	100	M115X6	186
RB0086	UNI 125 a norma UNI 805	125	M140X6	197
RB0087	UNI 150 a norma UNI 805	150	M165X6	214



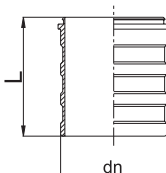
Cannotto filettato maschio forma B
In ottone EN 1982.



Cannotto non filettato forma B

art. **34**

Codice	Descrizione	dn	L
RB0088	DN 70 a norma UNI 807	70	104
RB0089	DN 80 a norma UNI 807	80	11
RB0090	DN 100 a norma UNI 807	100	127
RB0091	DN 125 a norma UNI 807	125	140
RB0092	DN 150 a norma UNI 807	150	157



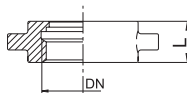
Cannotto non filettato forma B
In ottone EN 1982.



Girello filettato femmina forma B

art. **33**

Codice	Descrizione	dn	L
RB0093	UNI 70 a norma UNI 808	M85X6	36
RB0094	UNI 80 a norma UNI 808	M95X6	36
RB0095	UNI 100 a norma UNI 808	M115X6	40
RB0096	UNI 125 a norma UNI 808	M140X6	42
RB0097	UNI 150 a norma UNI 808	M165X6	44



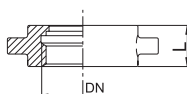
Girello filettato femmina forma B
In ottone EN 1982.



Girello filettato femmina forma B

art. **27/B**

Codice	Descrizione	L
RB1017	UNI 814 - per raccordi DN 70/80	320
RB1018	UNI 814 - per raccordi DN 100/125	350
RB1019	UNI 814 - per raccordi DN 125/150	380



Chiave di manovra per raccordi forma B
In acciaio zincato.



Raccordo a curva lunga

art. **29**

Codice	Descrizione	DN	dn
RB0200	UNI 45 M x UNI 45 FG	M56X4	M56X4
RB0201	UNI 70 M x UNI 70 FG	M85X6	M85X6

Raccordo a curva lunga
In ottone EN 1982, attacco filettato femmina
girello UNI 808, uscita maschio UNI 810.



Codice	Descrizione	DN
RB0098	UNI 25 normale	M34X3
RB0099	UNI 45 normale	M56X4
RB0304	UNI 45 a norma UNI 7421	M56X4
RB0100	UNI 70 normale	M85X6
RB0305	UNI 70 a norma UNI 7421	M85X6

Tappo femmina forma A

art. **9/A**

Tappo femmina forma A
In ottone EN 1982, con guarnizione e catenella.



Codice	Descrizione	DN
RB0101	UNI 70 a norma UNI 7421	M85X6
RB0102	UNI 80 a norma UNI 7421	M95X6
RB0103	UNI 100 a norma UNI 7421	M115X6
RB0104	UNI 125 a norma UNI 7421	M140X6
RB0105	UNI 150 a norma UNI 7421	M165X6

Tappo femmina forma A

art. **10**

Tappo femmina forma B
In ottone EN 1982, con guarnizione e catenella.



Codice	Descrizione	DN
RB0106	UNI 45	M56X4
RB0107	UNI 70	M85X6

Tappo maschio forma A

art. **11**

Tappo maschio forma A
In ottone EN 1982, con guarnizione e catenella.



